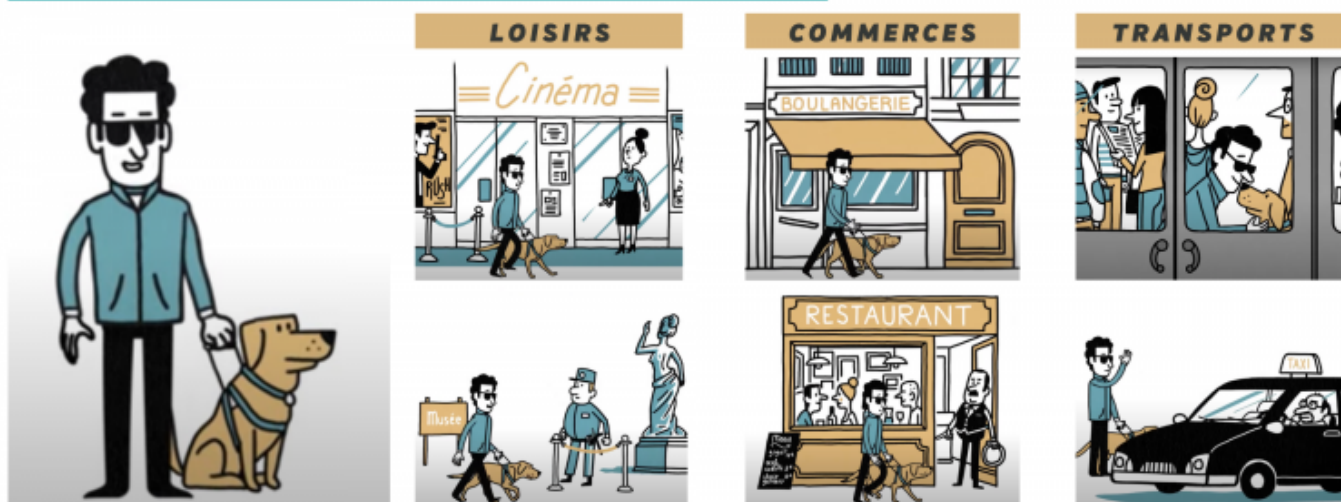




Nous sommes tous émerveillés par la relation de confiance qui existe entre [un chien d'aveugle et son maître](#) [1] : cette complicité ne s'explique pas, elle se vit tout simplement. Peut-être aurez-vous l'occasion d'accueillir cette équipe hors pair un jour à votre domicile, au bureau, dans votre magasin ou dans votre restaurant mais vous ne savez pas quels sont les bons gestes à adopter. On vous explique tout dans ce dossier.

LES CHIENS GUIDES ONT ACCES A TOUS LES LIEUX OUVERTS AU PUBLIC



J'ai un collègue déficient visuel qui vient au travail avec son chien guide. De quoi va-t-il avoir besoin ?

- D'une place où le chien guide pourra s'installer sans gêner le passage des collègues (un tapis pourra éventuellement y être placé),
- D'une gamelle d'eau à disposition (à l'initiative du maître),
- De repérer un espace extérieur proche pour que le chien puisse faire ses besoins et se détendre,
- De pouvoir accéder au lieu de restauration avec son chien.



Un maître et son chien guide souhaitent entrer dans mon magasin. Que dois-je faire ?

- Accueillir la personne déficiente visuelle et son chien guide, comme tout autre client du magasin, en vous adressant directement à elle, il n'y a rien de plus frustrant pour une personne déficiente visuelle que l'on ne s'adresse pas à elle directement.
- Laisser la personne faire ses achats seule, sauf si elle vous demande de l'aide.

Une personne aveugle arrive à l'hôpital/à la piscine/à la salle de sport avec son chien guide. Comment dois-je réagir ?

- Si le chien ne peut pas suivre son maître, demander à l'agent d'accueil de le garder dans son bureau jusqu'à son retour.
- Décrire l'environnement à la personne déficiente visuelle (chambre d'hôpital, vestiaires, appareils de sport, etc.), cela lui permettra de se sentir plus à l'aise.

Une personne en situation de cécité ou malvoyance souhaite monter dans mon taxi avec son chien. Comment l'aider ?

- Lui ouvrir la porte en l'en informant et le laisser s'installer seul. Son chien viendra se loger à ses pieds.

Un maître veut venir manger dans mon restaurant avec son chien. Comment bien le servir ?



- Lui proposer une table où son chien aura une place à proximité afin de ne pas gêner le passage des autres clients.
- Indiquer à la personne les différents plats sur votre carte.
- En la servant, lui indiquer le positionnement des aliments dans l'assiette comme les chiffres d'une horloge (à 10h, à 15h...).

[Pour en savoir plus sur l'accessibilité des chiens guides et d'assistance.](#) [2]

[Soutenez vous aussi nos actions pour remettre toujours plus de chiens guides.](#) [3]

URL

source: <https://preprod.chiensguides.fr/actualites/accueillir-personne-aveugle-ou-malvoyante-et-son-chien-guide>

Liens

[1] <https://www.chiensguides.fr/chien-guide/chien-daveugle-aide-lautonomie> [2]

<https://www.chiensguides.fr/personne-deficiente-visuelle/laccessibilite-chiens-daveugles> [3]

<https://nousaider.chiensguides.fr/b/mon-don>